

→ Encontro PSPD - 14/abr/21

↳ Início 10:10

→ Planos

↳ Alunos entregam um relatório, pode ser por repositório no github ou um arquivo README.md

↳ Um repositório público, para o arquivo e o relatório

→ A partir do dia 05 de maio

↳ Apresentação dos trabalhos

↳ Todos os grupos presentes

↳ Sorteio um dos grupos (aleatoriamente)

↳ e sorteio do membro que fará a apresentação.

↳ de até ~~30 minutos~~ **20 minutos!**

↳ **4 ou 5** apresentações por aula

→ O que espero na apresentação

↳ Estratégia de implementação

↳ Estratégia de paralelização

↳ Mostrar os gráficos de desempenho

do soluções de referência vs as suas versões

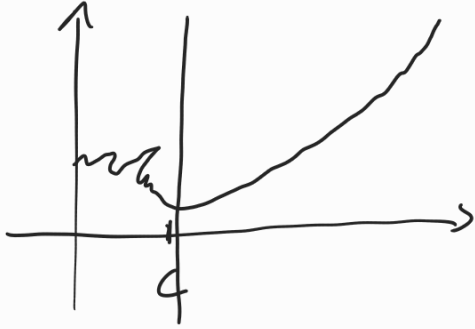
estrutura de

de dados

pensar, propagar

Sequências e paralelas.

↳ A partir de qual INPUT começa a ter diferença. ← a partir de  $K$  variáveis ou  $C$  cláusulas



→ A solução dos clones devem ser "mais performáticas" que a solução de referência

→ Ver o manual do comando `pidstat`

→ P/ gerar gráfico gnuplot